

Terreno en Venta en alto lago

ACCESO CONTROLADO



• 2 ENTRADAS PARA MAYOR FLUIDEZ CON VIGILANCIA LAS 24 HRS.

Clave: TV1902002PV
 Precio: \$ 2,190,320
 Terreno: 230.52 m²
 Uso de suelo: Habitacional
 A partir de: Dic 2020
 Ciudad: San Luis Potosí
 Colonia: Alto Lago

ACCESO CONTROLADO



• 2 ENTRADAS PARA MAYOR FLUIDEZ CON VIGILANCIA LAS 24 HRS.

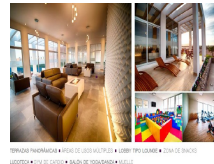
AMENITIES



• 1000 BALSAS DE PÉLULA



GRUPO DE SPA • PISCINA INFANTIL • SPA FULLY EQUIPADO • ZONA CANTINA DONDE PARECE AL VIEJO SAN LUIS • ALBERGUE DE OPOSUM



TEMPERATURA CONTROLADA • PISCINA DE JEROME PÉREZ • LIBRO PROLEMAN • ZONA DE BANCOS • LIBRERIA • ESTE DE CANTINA • BARRIO DE TOLUCA • BARRIO DE TOLUCA



Características

Orientación	Norte	Pendiente del terreno	Nivelada	Urbanización	✓	Drenaje	✓
Servicio de agua	✓	Alumbrado	✓	Alumbrado subterráneo	✓	Tipo de zona	Residencial

Comentarios

lote #16, 230.52 m² \$ 9,500.- de contado lote #21, 456.67 m² \$ 9,500.- de contado en financiamiento a 6 meses \$ 9,800.- m² en financiamiento a 11 meses \$10,000.- m²